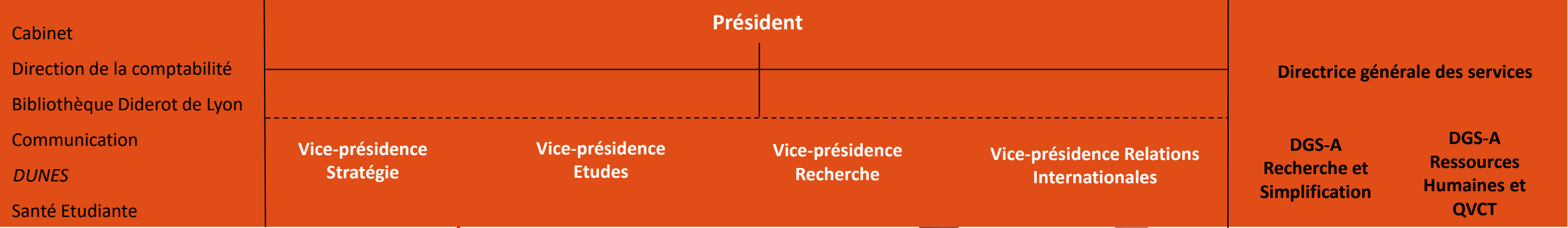


Document de travail - ne pas diffuser

# Projet d'Administration

## Organigramme ENS de Lyon

Juillet 2025



- Missions et référents**
- Missions**
- Affaires culturelles
  - Egalité
  - Handicap
  - Transition écologique
- Référents**
- Accès aux documents
  - Alerte
  - Déontologie
  - Harcèlement sexuel
  - Intégrité scientifique
  - Laïcité
  - Racisme
- Conseiller de prévention**
- Médecin de prévention**
- Fonctionnaire Sécurité Défense**
- Responsable Sécurité SI**
- Délégué à la Protection des Données**

Document de travail - ne pas diffuser

<b>Formation</b>		<b>Unités de recherche</b>	
<b>Départements</b>		<b>UMR</b>	
Lettres et arts		5648 CIHAM	5317 IHRIM
Sciences de la terre		5308 CIRI	5190 LARHRA
Sciences humaines		5283 CMW	5239 LBMC
Biologie		5574 CRAL	5182 LCH
Sciences sociales		5082 CRMN	5276 LGL-TPE
Chimie		5600 EVS	5668 LIP
Langues, Littératures, Civilisations étrangères		5189 HISoMA	5672 LPENSL
Physique		5062 IAO	5667 RDP
Mathématiques		5191 ICAR	5206 TRIANGLE
Education et humanité numériques		5242 IGFL	5669 UMPA
Informatique		<b>UR</b>	
Economie		CERCC	CERGIC
<b>Centres</b>		<b>UAR</b>	
Centre des langues		3444 BIOSCIENCES	2000 MSH-LES
Centre des sports		3721 COMET	2002 Les Houches
		3773 LLE	3602 PERSEE

<b>Structures transversales</b>			
IFE		CBPPsmn	
IXXI	<i>Centre des transitions</i>	<i>Culture, Sciences, Société</i>	ENS éditions

- Services d'appui**
- Recherche et Innovation**
- Administration de la recherche, Doctorat et HDR
  - Innovation et Partenariats socio-économiques
  - Ingénierie de projets
- Etudes**
- Etudes et scolarité
  - Vie étudiante et Alumni
  - Admission et concours
  - Suivi financier
- RH, juridique et QVCT**
- Ressources Humaines
  - Prévention des risques professionnels
  - Affaires Juridiques et Institutionnelles
  - Médecine de prévention
- Moyens**
- Affaires Financières
  - Systèmes d'Information
  - Appui au Pilotage
  - ENS Media
- | <b>Infrastructures</b>   | <b>International</b>  |
|--|---|
| <ul style="list-style-type: none"> <li>Patrimoine</li> <li>Moyens Généraux</li> <li>Accueil, Badges et Sécurité</li> </ul> | <ul style="list-style-type: none"> <li>Relations Internationales</li> </ul> |

Document de travail - ne pas diffuser

# Direction Générale des Services

Directrice générale des services

DGS-A Recherche et Simplification

DGS-A Ressources Humaines et QVCT

